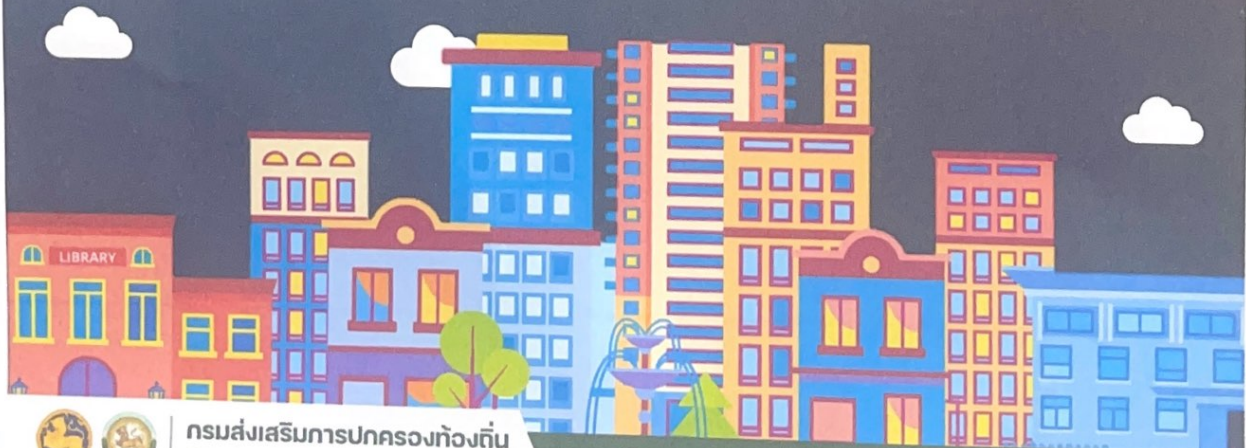




การขยายระยะเวลา

ดำเนินการจัดเก็บภาษีที่ดินและสิ่งปลูกสร้าง
ประจำปี พ.ศ. 2567

กำหนด ระยะเวลาเดิม	การดำเนินการ	NEW กำหนด ระยะเวลาใหม่
พ.ย. 2566	1 ประกาศแจ้งรายการที่ดิน	ม.ค. 2567
ม.ค. 2567	2 ประกาศราคาประเมินทุนทรัพย์	มี.ค. 2567
ก.พ. 2567	3 แจ้งประเมินภาษี	เม.ย. 2567
เม.ย. 2567	4 ชำระภาษี	มิ.ย. 2567
เม.ย.- มิ.ย. 2567	5 ผ่อนชำระภาษี	มิ.ย.- ส.ค. 2567
พ.ค. 2567	6 แจ้งเตือนภาษีค้างชำระ	ก.ค. 2567
มิ.ย. 2567	7 แจ้งชื่อผู้ค้างชำระภาษี (ทด.)	ส.ค. 2567



กรมส่งเสริมการปกครองท้องถิ่น
กรุงเทพมหานคร

www.dla.go.th

☎ 0 2241 9000

📱 ติงต๊องไทย



ประกาศองค์การบริหารส่วนตำบลโสมเยี่ยม
เรื่อง การขยายกำหนดเวลาดำเนินการตามพระราชบัญญัติภาษีที่ดินและสิ่งปลูกสร้าง พ.ศ. ๒๕๖๒
ประจำปี พ.ศ. ๒๕๖๗

ด้วยกระทรวงมหาดไทยได้มีประกาศกระทรวงมหาดไทย ลงวันที่ ๒๑ พฤศจิกายน ๒๕๖๕ เรื่อง ขยายกำหนดเวลาดำเนินการตามพระราชบัญญัติภาษีที่ดินและสิ่งปลูกสร้าง พ.ศ. ๒๕๖๒ ประจำปี พ.ศ. ๒๕๖๖ ด้วยรัฐบาลมีนโยบายพลิกฟื้นเศรษฐกิจ เร่งแก้ไขปัญหาและช่วยเหลือประชาชนผ่านนโยบายรัฐบาล โดยผู้เสียภาษี จะมีระยะเวลาเตรียมการชำระภาษีและผ่อนชำระภาษี ประจำปี พ.ศ. ๒๕๖๗ เพิ่มมากขึ้น และไม่ต้องเสียเบี้ยปรับ และเงินเพิ่ม หากได้ชำระภาษีภายในกำหนดระยะเวลาที่ได้ให้ความเห็นชอบ รัฐมนตรีว่าการกระทรวงมหาดไทยจึง อาศัยอำนาจตามมาตรา ๑๔ วรรคสอง แห่งพระราชบัญญัติภาษีที่ดินและสิ่งปลูกสร้าง พ.ศ. ๒๕๖๒ เห็นชอบให้ ขยายกำหนดเวลาดำเนินการของผู้มีหน้าที่ต้องปฏิบัติตามกำหนดเวลาในพระราชบัญญัติภาษีที่ดินและสิ่งปลูกสร้าง พ.ศ. ๒๕๖๒ เฉพาะการจัดเก็บภาษีที่ดินและสิ่งปลูกสร้าง ประจำปี พ.ศ. ๒๕๖๗ เป็นการทั่วไป ออกไปอีก ๒ เดือน เพื่อมิให้กระทบสิทธิของผู้เสียภาษี และกระบวนการจัดเก็บรายได้ขององค์กรปกครองส่วนท้องถิ่น

องค์การบริหารส่วนตำบลโสมเยี่ยม จึงเห็นควรออกประกาศให้ผู้เสียภาษีที่ดินและสิ่งปลูกสร้าง ได้ทราบถึงกรอบระยะเวลาในการดำเนินการจัดเก็บภาษี ประจำปี พ.ศ. ๒๕๖๗ โดยมีรายละเอียด ดังนี้

ที่	เรื่อง	ระยะเวลาขยาย ตามกฎหมาย (เดิม)	ระยะเวลาที่ กำหนด ขยายเวลาออกไป
๑	การจัดทำบัญชีรายการที่ดินและสิ่งปลูกสร้างเพื่อประกาศ และจัดส่งข้อมูลที่เกี่ยวข้องให้ผู้เสียภาษีแต่ละรายทราบ	ภายในเดือน พฤศจิกายน ๒๕๖๖	ภายในเดือน มกราคม ๒๕๖๗
๒	ประกาศราคาประเมินทุนทรัพย์ของที่ดินและสิ่งปลูกสร้าง อัตราภาษีที่จัดเก็บ และรายละเอียดอื่นที่จำเป็น ในการจัดเก็บ ภาษี	ก่อนวันที่ ๑ กุมภาพันธ์ ๒๕๖๗	ก่อนวันที่ ๑ เมษายน ๒๕๖๗
๓	การแจ้งการประเมินภาษี โดยส่งแบบประเมินภาษีให้แก่ผู้เสีย ภาษี	ภายในเดือน กุมภาพันธ์ ๒๕๖๗	ภายในเดือน เมษายน ๒๕๖๗
๔	การชำระภาษีตามแบบแจ้งประเมิน	ภายใน เมษายน ๒๕๖๗	ภายใน มิถุนายน ๒๕๖๗
๕	การผ่อนชำระภาษี	งวดที่ ๑ ภายใน เม.ย. ๖๗ งวดที่ ๒ ภายใน พ.ค. ๖๗ งวดที่ ๓ ภายใน มิ.ย. ๖๗	งวดที่ ๑ ภายใน มิ.ย. ๖๗ งวดที่ ๒ ภายใน ก.ค. ๖๗ งวดที่ ๓ ภายใน ส.ค. ๖๗

๖	การมีหนังสือแจ้งเตือนผู้เสียภาษีที่ค้างชำระภาษี	ภายใน พฤษภาคม ๒๕๖๗	ภายใน กรกฎาคม ๒๕๖๗
๗	การแจ้งรายการภาษีค้างชำระให้กับสำนักงานที่ดิน	ภายใน มิถุนายน ๒๕๖๗	ภายใน สิงหาคม ๒๕๖๗

หากมีข้อสงสัยติดต่อสอบถามได้กองคลัง องค์การบริหารส่วนตำบลโสมเยี่ยม หมายเลขโทรศัพท์
๐-๔๒๒๑-๗๔๖๑ ในวันและเวลาราชการ

จึงประกาศมาเพื่อทราบโดยทั่วกัน

ประกาศ ณ วันที่ ๓๐ เดือน พฤศจิกายน พ.ศ. ๒๕๖๖



(นายสุทิน ผาใต้)

นายกองค์การบริหารส่วนตำบลโสมเยี่ยม